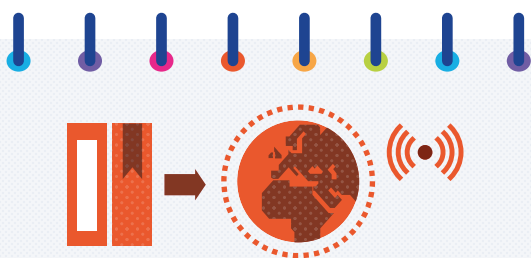


Implementação de soluções interoperacionais para uma vida independente das pessoas idosas

O QUE ESTAMOS A FAZER PARA PROMOVER A IMPLEMENTAÇÃO DE SOLUÇÕES TIC?

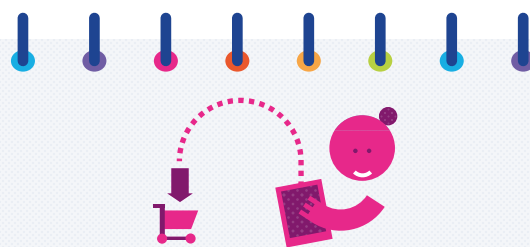
A Parceria Europeia de Inovação, no domínio do Envelhecimento Ativo e Saudável (PEI/EAS), apoia agentes públicos e privados em toda a UE, contribuindo para a plena implementação das soluções TIC, através de:



Promoção de **normas comuns** para soluções TIC abertas e interoperacionais: produtos/serviços TIC capazes de interagir e, em conjunto, fornecer serviços integrados de diferentes contextos, utilizações e fornecedores

COMO:

- Recomendações para processos de normalização e de interoperabilidade
- Recursos e orientações para soluções de inovação, direcionadas para formas de vida independente

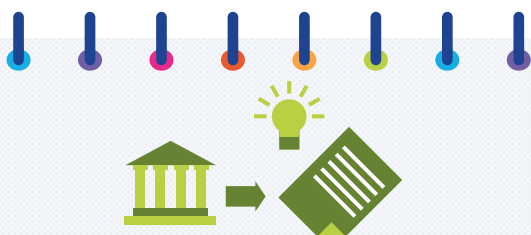


Empoderamento dos utilizadores finais:

os utilizadores finais são bem informados, envolvidos na conceção de soluções TIC e confiantes de que estas satisfazem eficazmente as suas necessidades

COMO:

- Recursos e orientações
- Plataforma de cooperação para a troca de experiência e conhecimento



Promoção da utilização de **contratos públicos para a inovação**: capacitando as entidades públicas para o lançamento de concursos para a aquisição de bens ou serviços inovadores que ainda não estejam largamente disponíveis no mercado

COMO:

- Plataforma de cooperação para a troca de experiência e conhecimento
- Diretrizes para a implementação de contratos inovadores



Avaliação do retorno do investimento nas soluções TIC interoperacionais:

tornar o investimento nesta área suficientemente atrativo para o setor privado

COMO:

- Definição de uma metodologia de avaliação e de medida
- Relatório com a identificação do retorno social e económico do investimento nas soluções em curso
- Reunião de evidência socioeconómica sobre o retorno do investimento